

# IMPORTANCIA SANITARIA

Tienen una elevada afinidad por picar a personas (antropofilia).

Pica de día y en el exterior.

Presenta un patrón característico de picaduras en las extremidades inferiores.

Es transmisor de filariosis y hasta 22 virus diferentes.

Entre los virus transmitidos, los de mayor riesgo para humanos son: Dengue, Chikungunya, Zika, Fiebre amarilla y Virus del Nilo Occidental.

Para que se produzca un brote es necesario la presencia del mosquito tigre en número suficiente y la presencia del virus.

En los casos de virus no autóctonos, el virus procede de personas que se han infectado en el extranjero (casos importados).

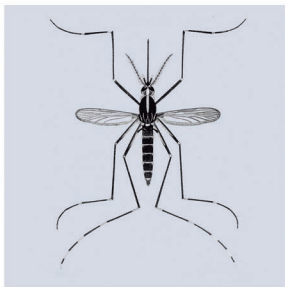
En España su importancia como vector se ha reducido hasta ahora a brotes muy localizados y autolimitados.

## ¿CÓMO DISTINGUIRLO?

Es más pequeño que el mosquito común (*Culex pipiens*).

Colores predominantes blanco y negro.

Presentan patas barreadas y una característica línea central blanca en tórax y cabeza.



## Contacto



959 49 47 78



[prtmosquitos@diphuelva.org](mailto:prtmosquitos@diphuelva.org)



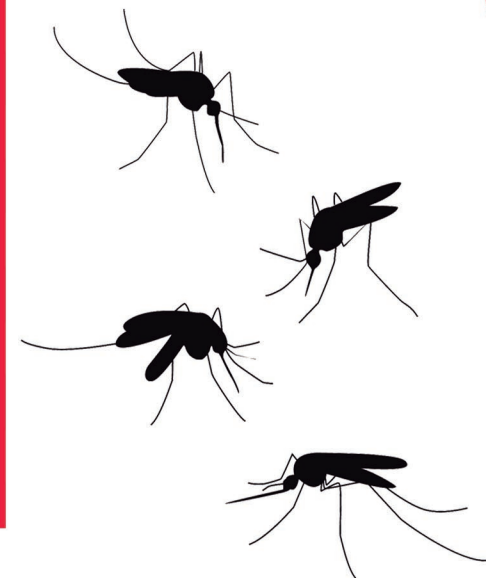
Complejo Vistalegre  
Ctra. A-5000 km 1, 3  
21007 Huelva

# MOSQUITO TIGRE

*(Aedes albopictus)*

CONOCERLO

PARA COMBATIRLO



SERVICIO DE CONTROL DE PLAGAS

DIPUTACIÓN PROVINCIAL DE HUELVA



