

# Boletín informativo

## EUROPE DIRECT HUELVA



*Centro de Información Europea  
de la Diputación de Huelva*

### NOTICIAS

- 20.000 jóvenes europeos han sido seleccionados en la campaña de DiscoverEU, entre ellos 1821 españoles.
- La Unión Europea destina seis millones de euros a las personas necesitadas de Colombia, entre las que se encuentra las personas afectadas por catástrofes naturales.
- La Comisión Europea no prevé nuevas medidas de actuación ante la retirada de Reino Unido de la Unión Europea.
- La Comisión Europea y la Agencia Europea de Medioambiente califica de excelente, con más de un 85%, la calidad del agua de las zonas de baño europeas.
- Carmen Jiménez, primera estudiante de Formación profesional con Síndrome de Down que realiza el programa de movilidad de la Unión Europea ERASMUS+.

### BECAS Y PRÁCTICAS

- Becas de ayuda en Aula de Verano "Ortega y Gasset" 2019 para preuniversitarios **FIN PLAZO (28/06)**
- Convocatoria de becas Schuman para prácticas en el Parlamento Europeo **FIN PLAZO (30/06)**
- Prácticas retribuidas en la Delegación de la Unión Europea en Estados Unidos **FIN PLAZO (01/07)**
- Consulta el buscador de becas del Centro de Información Europea "Europe Direct Huelva" de la Diputación de Huelva.

### CONVOCATORIAS PARA PROYECTOS

- Convocatoria programa Erasmus+ Acción clave 3 - Juventud Europea Unida **FIN PLAZO (18/07)**
- Convocatoria programa Europa con los ciudadanos 2014-2020 **FIN PLAZO (02/09)**

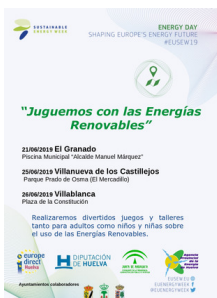
# PUBLICACIONES DE INTERÉS

- ¿Te gustaría hacer un voluntariado? Sí es así, inscríbete en el Cuerpo Europeo de Solidaridad. Podrás colaborar y ayudar en proyectos tanto en tu país como en el extranjero. ¡Estancias desde dos meses hasta un año!



- ¿Quién tiene derecho a acceder a tus datos personales? ¿Con qué objetivo? Conoce la Guía para los Ciudadanos sobre la Protección de Datos en la Unión Europea.

## AGENDA



- Durante los días 21, 25 y 26 de junio celebraremos la **Semana Europea de la Energía** en El Granado, Villanueva de los Castillejos y Villablanca. ¡No dudéis en pasaros! ¡Habrá actividades divertidas tanto para niños y niñas como adultos!
- Nuestro **Cuentacuentos sobre la Unión Europea** sigue recorriendo los municipios de la provincia de Huelva, haciendo que los niños y niñas descubran más sobre la Unión Europea. ¡Aún estás a tiempo de conocerlo! Haz click aquí, y consulta dónde realizaremos las últimas sesiones.



## BÚSQUEDAS DE SOCIOS

- Pyme española basada en una tecnología de realidad virtual para personas ciegas y con deficiencia visual busca usuarios (museos, asociaciones...), distribuidores o promotores para llevar a cabo relaciones comerciales **FIN PLAZO (05/09)**

## EUROPE DIRECT HUELVA

Centro de Información Europea  
Diputación de Huelva. Área de Desarrollo Local.  
Ctra. A-5000, km. 1,8, 21007 Huelva.  
Tfno: 0034 959 49 47 79  
Fax: 0034 959 49 47 90  
Mail: europadirecto@diphuelva.org  
Web: www.diphuelva.es/europadirecto



Twitter: @EDHuelva



SUSCRIBIRSE AL BOLETÍN  
CANCELAR SUSCRIPCIÓN